

# Galuso



Almacéns de Soluciones Constructivas

[www.galuso.gal](http://www.galuso.gal)



**EN VIGO.-**

Camiño da Feira nº 3 - Nave 2-A  
Bembrive (en frente Tanatorio Vigo Memorial)

**986 40 61 84**

[vigo@galuso.gal](mailto:vigo@galuso.gal)

**EN OURENSE.-**

Carretera de Vigo nº 30  
Quintela de Canedo

**988 21 26 83**

[ourense@galuso.gal](mailto:ourense@galuso.gal)

**ESTA TARIFA PVP PUEDE SER MODIFICADA SIN AVISO PREVIO Y NO DARÁ LUGAR A RECLAMACIONES ANTES DE PRESUPUESTAR CCONSULTE LOS PRECIOS EN VIGOR**

## CALCULO DE SISTEMAS



## TARIFA 2025-1



## Cálculo de Sistemas KNAUF - 2.025-1

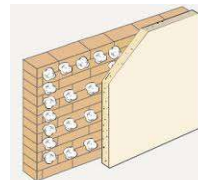
# A.- TRASDOSADOS



### A.1.- TRASDOSADO DIRECTO W611 ESTANDAR 12,5 mm.

M2. Trasdoso directo formado por una placa KNAUF ESTANDAR de 12,5 mm de espesor recibido con pasta de agarre. ACABADO.

Ud.	Materiales	Cantidad	Precio eu	Total euros
M2	Placa BA-12,5	1	7,29	7,29
KG	Pasta de agarre	4	1,25	5,00
KG	Pasta de juntas	0,4	2,05	0,82
ML	Cinta de juntas	1,5	0,10	0,15



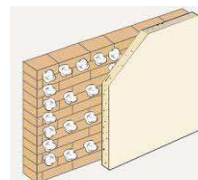
**Total materiales por M2.-**

**13,26**

### A.1W.- TRASDOSADO DIRECTO W611 ANTIHUMEDAD 12,5 mm.

M2. Trasdoso directo formado por una placa KNAUF ANTIHUMEDAD de 12,5 mm de espesor recibido con pasta de agarre. ACABADO.

Ud.	Materiales	Cantidad	Precio eu	Total euros
M2	Placa ANTIHUMEDAD BA-12,5	1	12,87	12,87
KG	Pasta de agarre	4	1,25	5,00
KG	Pasta de juntas	0,4	2,05	0,82
ML	Cinta de juntas	1,5	0,10	0,15



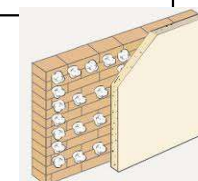
**Total materiales por M2.-**

**18,84**

### A.2.- TRASDOSADO DIRECTO W611 ESTANDAR 15 mm.

M2. Trasdoso directo formado por una placa KNAUF ESTANDAR de 15 mm de espesor recibido con pasta de agarre. ACABADO.

Ud.	Materiales	Cantidad	Precio eu	Total euros
M2	Placa BA-15	1	8,69	8,69
KG	Pasta de agarre	4	1,25	5,00
KG	Pasta de juntas	0,4	2,05	0,82
ML	Cinta de juntas	1,5	0,10	0,15



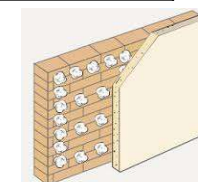
**Total materiales por M2.-**

**14,66**

### A.2.- TRASDOSADO DIRECTO W611 ANTIHUMEDAD 15 mm.

M2. Trasdoso directo formado por una placa KNAUF ANTIHUMEDAD de 15 mm de espesor recibido con pasta de agarre. ACABADO.

Ud.	Materiales	Cantidad	Precio eu	Total euros
M2	Placa ANTIHUMEDAD BA-15	1	14,12	14,12
KG	Pasta de agarre	4	1,25	5,00
KG	Pasta de juntas	0,4	2,05	0,82
ML	Cinta de juntas	1,5	0,10	0,15



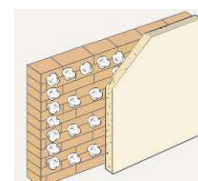
**Total materiales por M2.-**

**20,09**

### A.3.- TRASDOSADO DIRECTO W631 POLYPLAC 10 + 30.

M2. Trasdoso directo formado por una placa KNAUF POLYPLAC 10+30 (9,5 mm de placa y 30 mm de poliestireno expandido D=15 kg/m3) recibido con pasta de agarre. ACABADO.

Ud.	Materiales	Cantidad	Precio eu	Total euros
M2	Placa POLYPLAC 10+30	1	22,76	22,76
KG	Pasta de agarre	4	1,25	5,00
KG	Pasta de juntas	0,4	2,05	0,82
ML	Cinta de juntas	1,5	0,10	0,15



**Total materiales por M2.-**

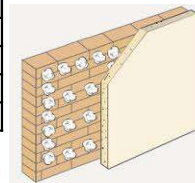
**28,73**

## Cálculo de Sistemas KNAUF - 2.025-1

### A.4.- TRASDOSADO DIRECTO W631 WOOLPLAC 13 + 30.

M2 trasdosado directo formado por una placa KNAUF WOOLPLAC 13+30 (12,5 mm de placa y 30 mm de lana de roca D = 90 kg/m<sup>3</sup>) recibido con pasta de agarre. ACABADO.

Ud.	Materiales	Cantidad	Precio eu	Total euros
M2	Placa WOOLPLAC 13+30	1	47,35	47,35
KG	Pasta de agarre	4	1,25	5,00
KG	Pasta de juntas	0,4	2,05	0,82
ML	Cinta de juntas	1,5	0,10	0,15



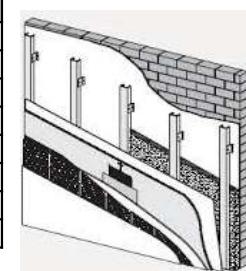
**Total materiales por M2.-**

**53,32**

### A.5.- TRASDOSADO AUTOPORTANTE W623 40/600 (12,5+27).

M2 Trasdoso 40/600 con placa KNAUF ESTANDAR de 12,5 mm sobre estructura metálica autoportante formada por PERFIL U-30x30 en suelo y techo con MAESTRAS 60/27 como elementos verticales cada 600 mm de distancia. Asimismo, refuerzos a media altura de los perfiles verticales a la pared mediante ANGULOS DE ACERO 60/35. Puede llevar en su interior fibra de vidrio o lana de roca como elemento aislante. ACABADO.

Ud.	Materiales	Cantidad	Precio eu	Total euros
M2	Placa BA - 12,5	1	7,29	7,29
ML	Perfil U - 30X30	0,8	1,75	1,40
ML	Maestra 60/27	2,5	2,80	7,00
UD	Angulo de acero 60/35	1,3	0,24	0,30
UD	Tornillo T - 25mm	20	0,03	0,60
KG	Pasta de agarre	0,2	1,25	0,25
KG	Pasta de juntas	0,4	2,05	0,82
ML	Cinta de juntas	1,5	0,10	0,15



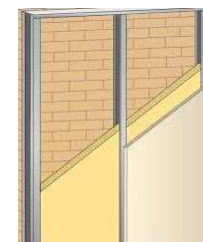
**Total materiales por M2.-**

**17,81**

### A.6.- TRASDOSADO AUTOPORTANTE 625 61/600 (12,5+48).

M2 Trasdoso 40/600 con placa KNAUF ESTANDAR de 12,5 mm sobre estructura metálica autoportante formada por PERFIL CANAL 48 en suelo y techo con MONTANTES 48/36 como elementos verticales cada 600 mm de distancia. Asimismo, refuerzos a media altura de los perfiles verticales a la pared mediante ANGULOS DE ACERO 60/35. Puede llevar en su interior fibra de vidrio o lana de roca como elemento aislante. ACABADO.

Ud.	Materiales	Cantidad	Precio eu	Total euros
M2	Placa BA - 12,5	1	7,29	7,29
ML	Canal 48/30	0,8	1,91	1,53
ML	Montante 48/36	2,5	2,31	5,78
ML	Banda acústica 50 mm	0,8	0,50	0,40
UD	Tornillo T - 25mm	20	0,03	0,60
KG	Pasta de agarre	0,2	1,25	0,25
KG	Pasta de juntas	0,4	2,05	0,82
ML	Cinta de juntas	1,5	0,10	0,15



**Total materiales por M2.-**

**16,81**

### A.7.- TRASDOSADO AUTOPORTANTE 625 63/600 (15+48).

M2 Trasdoso 40/600 con placa KNAUF ESTANDAR de 15 mm sobre estructura metálica autoportante formada por PERFIL CANAL 48 en suelo y techo con MONTANTES 48/36 como elementos verticales cada 600 mm de distancia. Asimismo, refuerzos a media altura de los perfiles verticales a la pared mediante ANGULOS DE ACERO 60/35. Puede llevar en su interior fibra de vidrio o lana de roca como elemento aislante. ACABADO.

Ud.	Materiales	Cantidad	Precio eu	Total euros
M2	Placa BA - 15	1	8,69	8,69
ML	Canal 48/30	0,8	1,91	1,53
ML	Montante 48/36	2,5	2,31	5,78
ML	Banda acústica 50 mm	0,8	0,50	0,40
UD	Tornillo T - 25mm	20	0,03	0,60
KG	Pasta de agarre	0,2	1,25	0,25
KG	Pasta de juntas	0,4	2,05	0,82
ML	Cinta de juntas	1,5	0,10	0,15



**Total materiales por M2.-**

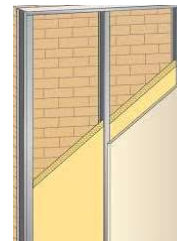
**18,21**

## Cálculo de Sistemas KNAUF - 2.025-1

### A.8.- TRASDOSADO AUTOPORTANTE K251 EI-120 - PATINILLOS

M2 Trasdoso 96/600 con placa FIREBOARD 25 MM sobre estructura metálica autoportante de CANALES 48/30 en suelo y techo, con MONTANTES 48/36 como elementos verticales colocados cada 600 mm de distancia, para una resistencia al fuego certificada EI-120. Asimismo, refuerzos a media altura de los perfiles verticales a la pared mediante ANGULOS DE ACERO 60/35. Puede llevar en su interior fibra de vidrio o lana de roca como elemento aislante. ACABADO.

Ud.	Materiales	Cantidad	Precio eu	Total euros
M2	Placa FIREBOARD 25 MM	2	50,73	101,46
ML	Canal 48/30	0,8	1,91	1,53
ML	Montante 48/36	2,5	2,31	5,78
ML	Banda acústica 50 mm	0,8	0,50	0,40
UD	Tornillo T - 45 mm	20	0,03	0,60
UD	Tornillo T - 70 mm	20	0,07	1,40
KG	Pasta fireboard SPACHTEL	0,4	2,30	0,92
ML	CINTA FIREBOARD	1,5	0,12	0,18



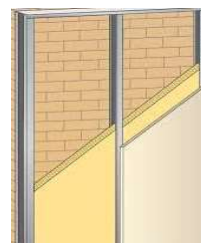
**Total materiales por M2.-**

**112,26**

### A.9.- TRASDOSADO AUTOPORTANTE W628 EI-120

M2 Trasdoso 96/600 con placa CORTAFUEGO DF 25 MM sobre estructura metálica autoportante de CANALES 70/30 en suelo y techo, con MONTANTES 70/40 como elementos verticales colocados cada 600 mm de distancia, para una resistencia al fuego certificada EI-120. Asimismo, refuerzos a media altura de los perfiles verticales a la pared mediante ANGULOS DE ACERO 60/35. Puede llevar en su interior fibra de vidrio o lana de roca como elemento aislante. ACABADO.

Ud.	Materiales	Cantidad	Precio eu	Total euros
M2	Placa CORTAFUEGO BA-25 MM	2	19,05	38,10
ML	Canal 70/30	0,8	2,57	2,06
ML	Montante 70/40	2,5	2,98	7,45
ML	Banda acústica 70 mm	0,8	0,65	0,52
UD	Tornillo T - 45 mm	20	0,04	0,80
UD	Tornillo T - 70 mm	20	0,07	1,40
KG	Pasta fireboard SPACHTEL	0,4	2,30	0,92
ML	CINTA FIREBOARD	1,5	0,12	0,18



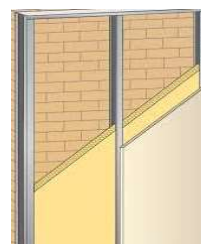
**Total materiales por M2.-**

**51,43**

### A.8.- TRASDOSADO AUTOPORTANTE K251 EI-120

M2 Trasdoso 96/600 con placa FIREBOARD 25 MM sobre estructura metálica autoportante de CANALES 70/30 en suelo y techo, con MONTANTES 70/40 como elementos verticales colocados cada 400 mm de distancia, para una resistencia al fuego certificada EI-120. Asimismo, refuerzos a media altura de los perfiles verticales a la pared mediante ANGULOS DE ACERO 60/35. Puede llevar en su interior fibra de vidrio o lana de roca como elemento aislante. ACABADO.

Ud.	Materiales	Cantidad	Precio eu	Total euros
M2	Placa FIREBOARD 25 MM	2	22,81	45,62
ML	Canal 70/30	0,8	2,57	2,06
ML	Montante 70/36	2,5	2,98	7,45
ML	Banda acústica 70 mm	0,8	0,65	0,52
UD	Tornillo T - 45 mm	20	0,04	0,80
UD	Tornillo T - 70 mm	20	0,07	1,40
KG	Pasta fireboard SPACHTEL	0,4	2,30	0,92
ML	CINTA FIREBOARD	1,5	0,12	0,18



**Total materiales por M2.-**

**58,95**

### A.9.- TRASDOSADO CON OMEGAS.

M2 Trasdoso con placa KNAUF ESTANDAR de 12,5 mm sobre maestras omegas estrechas, colocadas cada 600 mm de distancia. Puede llevar adosado a la placa fibra de vidrio, lana de roca, poliestireno extruido o expandido como elemento aislante. ACABADO.

Ud.	Materiales	Cantidad	Precio eu	Total euros
M2	Placa BA - 12,5	1	7,29	7,29
ML	Maestra OMEGA estrecha	3,0	2,35	7,05
UD	Tornillo T - 25mm	20	0,03	0,60
KG	Pasta de agarre	0,2	1,25	0,25
KG	Pasta de juntas	0,4	2,05	0,82
ML	Cinta de juntas	1,5	0,10	0,15



**Total materiales por M2.-**

**16,16**

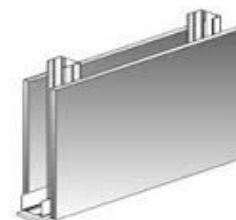
**Total materiales por M2 CON PLACA ANTIHUMEDAD.-**

**21,87**

**Cálculo de Sistemas KNAUF - 2.025-1****B- TABIQUES****B.1.- TABIQUE KNAUF W111 73/600 (12,5 + 48 + 12,5).**

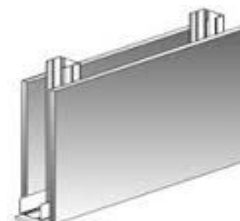
M2 Tabique KNAUF 72/600 formado por una placa KNAUF ESTANDAR de 12,5 mm de espesor atornillada a cada lado de una estructura metálica, compuesta por CANALES 48/30 en suelo y techo, con MONTANTES 48/36 como elementos verticales colocados cada 600 mm de distancia. Puede llevar en su interior fibra de vidrio o lana de roca como elemento aislante. ACABADO.

Ud.	Materiales	Cantidad	Precio eu	Total euros
M2	Placa BA - 12,5	2	7,29	14,58
ML	Canal 48/30	0,8	1,91	1,53
ML	Montante 48/36	2,5	2,31	5,78
ML	Banda acústica 50 mm	0,8	0,50	0,40
UD	Tornillo T - 25mm	30	0,03	0,90
KG	Pasta de agarre	0,4	1,25	0,50
KG	Pasta de juntas	0,7	2,05	1,44
ML	Cinta de juntas	2,7	0,10	0,27

**Total materiales por M2.-****25,39****Total materiales por M2 CON PLACA ANTIHUMEDAD.-****36,81****B.2.- TABIQUE KNAUF W611 73/400 (12,5 + 48 + 12,5).**

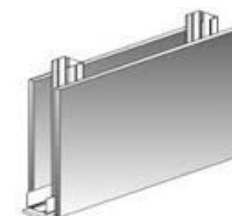
M2 Tabique KNAUF 72/400 formado por una placa KNAUF ESTANDAR de 12,5 mm de espesor atornillada a cada lado de una estructura metálica, compuesta por CANALES 48/30 en suelo y techo, con MONTANTES 48/36 como elementos verticales colocados cada 400 mm de distancia. Puede llevar en su interior fibra de vidrio o lana de roca como elemento aislante. ACABADO.

Ud.	Materiales	Cantidad	Precio eu	Total euros
M2	Placa BA - 12,5	2	7,29	14,58
ML	Canal 48/30	0,8	1,91	1,53
ML	Montante 48/36	3,0	2,31	6,93
ML	Banda acústica 50 mm	0,8	0,50	0,40
UD	Tornillo T - 25mm	30	0,03	0,90
KG	Pasta de agarre	0,4	1,25	0,50
KG	Pasta de juntas	0,7	2,05	1,44
ML	Cinta de juntas	2,7	0,10	0,27

**Total materiales por M2.-****26,54****Total materiales por M2 CON PLACA ANTIHUMEDAD.-****37,96****B.3.- TABIQUE KNAUF W111 78/600 (15 + 48 + 15).**

M2 Tabique KNAUF 76/600 formado por una placa KNAUF ESTANDAR de 15mm de espesor atornillada a cada lado de una estructura metálica, compuesta por CANALES 48/30 en suelo y techo, con MONTANTES 48/36 como elementos verticales colocados cada 600mm de distancia. Puede llevar en su interior fibra de vidrio o lana de roca como elemento aislante. ACABADO.

Ud.	Materiales	Cantidad	Precio eu	Total euros
M2	Placa BA - 15	1	8,69	8,69
ML	Canal 48/30	0,8	1,91	1,53
ML	Montante 48/36	3,0	2,31	6,93
ML	Banda acústica 50 mm	0,8	0,50	0,40
UD	Tornillo T - 25mm	30	0,03	0,90
KG	Pasta de agarre	0,4	1,25	0,50
KG	Pasta de juntas	0,7	2,05	1,44
ML	Cinta de juntas	2,7	0,10	0,27

**Total materiales por M2.-****20,65****Total materiales por M2 CON PLACA ANTIHUMEDAD.-****31,85**

www.galuso.gal

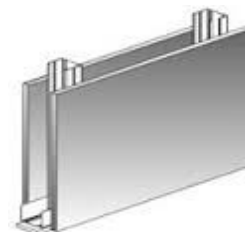


## Cálculo de Sistemas KNAUF - 2.025-1

### B.4.- TABIQUE KNAUF W111 78/400 (15 + 48 + 15).

M2 Tabique KNAUF 76/600 formado por una placa KNAUF de 15 mm de espesor atornillada a cada lado de una estructura metálica, compuesta por CANALES 48/30 en suelo y techo, con MONTANTES 48/36 como elementos verticales colocados cada 400 mm de distancia. Puede llevar en su interior fibra de vidrio o lana de roca como elemento aislante. ACABADO.

Ud.	Materiales	Cantidad	Precio eu	Total euros
M2	Placa BA - 15	2	8,69	17,38
ML	Canal 48/30	0,8	1,91	1,53
ML	Montante 48/36	3,0	2,31	6,93
ML	Banda acústica 50 mm	0,8	0,50	0,40
UD	Tornillo T - 25mm	30	0,03	0,90
KG	Pasta de agarre	0,4	1,25	0,50
KG	Pasta de juntas	0,7	2,05	1,44
ML	Cinta de juntas	2,7	0,10	0,27



**Total materiales por M2.-**

**29,34**

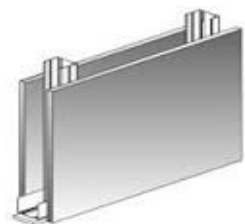
**Total materiales por M2 CON PLACA ANTIHUMEDAD.-**

**40,54**

### B.5.- TABIQUE KNAUF W111 95/400 (12,5 + 70 + 12,5).

M2 Tabique KNAUF 96/400 formado por una placa KNAUF de 12,5 mm de espesor atornillada a cada lado de una estructura metálica compuesta por CANALES 70/30 en suelo y techo, con MONTANTES 70/40 como elementos verticales colocados cada 400 mm de distancia. Puede llevar en su interior fibra de vidrio o lana de roca como elemento aislante. ACABADO.

Ud.	Materiales	Cantidad	Precio eu	Total euros
M2	Placa BA - 12,5	2	7,29	14,58
ML	Canal 70/30	0,8	2,57	2,06
ML	Montante 70/40	3,0	2,98	8,94
ML	Banda acústica 70 mm	0,8	0,65	0,52
UD	Tornillo T - 25mm	40	0,04	1,60
KG	Pasta de agarre	0,4	1,25	0,50
KG	Pasta de juntas	0,7	2,05	1,44
ML	Cinta de juntas	2,7	0,10	0,27



**Total materiales por M2.-**

**29,90**

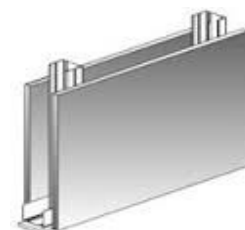
**Total materiales por M2 CON PLACA ANTIHUMEDAD.-**

**41,32**

### B.6.- TABIQUE KNAUF W111 100/600 (15 + 70 + 15).

M2 Tabique KNAUF 100/600 formado por una placa KNAUF de 15 mm de espesor atornillada a cada lado de una estructura metálica compuesta por CANALES 70/30 en suelo y techo, con MONTANTES 70/40 como elementos verticales colocados cada 600 mm de distancia. Puede llevar en su interior fibra de vidrio o lana de roca como elemento aislante. ACABADO.

Ud.	Materiales	Cantidad	Precio eu	Total euros
M2	Placa BA - 15	2	8,69	17,38
ML	Canal 70/30	0,8	2,57	2,06
ML	Montante 70/40	2,5	2,98	7,45
ML	Banda acústica 70 mm	0,8	0,65	0,52
UD	Tornillo T - 25mm	30	0,04	1,20
KG	Pasta de agarre	0,4	1,25	0,50
KG	Pasta de juntas	0,7	2,05	1,44
ML	Cinta de juntas	2,7	0,10	0,27



**Total materiales por M2.-**

**30,81**

**Total materiales por M2 CON PLACA ANTIHUMEDAD.-**

**42,01**



[www.galuso.gal](http://www.galuso.gal)

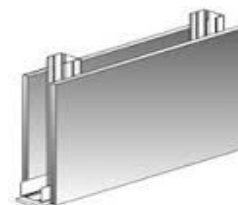


## Cálculo de Sistemas KNAUF - 2.025-1

### **B.7.- TABIQUE KNAUF W111 100/400 (15 + 70 + 15)**

M2 tabique KNAUF 100/400 formado por una placa KNAUF de 15 mm de espesor atornillada a cada lado de una estructura metálica, compuesta por CANALES 70/30 en suelo y techo, con MONTANTES 70/40 como elementos verticales colocados cada 400 mm de distancia. Puede llevar en su interior fibra de vidrio o lana de roca como elemento aislante. ACABADO.

Ud.	Materiales	Cantidad	Precio eu	Total euros
M2	Placa BA - 15	2	8,69	17,38
ML	Canal 70/30	0,8	2,57	2,06
ML	Montante 70/40	3,0	2,98	8,94
ML	Banda acústica 70 mm	0,8	0,65	0,52
UD	Tornillo T - 25mm	40	0,04	1,60
KG	Pasta de agarre	0,4	1,25	0,50
KG	Pasta de juntas	0,7	2,05	1,44
ML	Cinta de juntas	2,7	0,10	0,27



**Total materiales por M2.-**

**32,70**

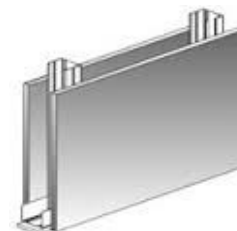
**Total materiales por M2 CON PLACA ANTIHUMEDAD.-**

**43,90**

### **B.8.- TABIQUE KNAUF W111 120/600 (15 + 90 + 15).**

M2 Tabique KNAUF 120/600 formado por una placa KNAUF de 15 mm de espesor atornillada a cada lado de una estructura metálica, compuesta por CANALES 90/30 en suelo y techo, con MONTANTES 90/40 como elementos verticales colocados cada 600 mm de distancia. Puede llevar en su interior fibra de vidrio o lana de roca como elemento aislante. ACABADO.

Ud.	Materiales	Cantidad	Precio eu	Total euros
M2	Placa BA - 15	2	8,69	17,38
ML	Canal 90/30	0,8	3,25	2,60
ML	Montante 90/40	3,0	3,71	11,13
ML	Banda acústica 90 mm	0,8	0,65	0,52
UD	Tornillo T - 25mm	30	0,04	1,20
KG	Pasta de agarre	0,4	1,25	0,50
KG	Pasta de juntas	0,7	2,05	1,44
ML	Cinta de juntas	2,7	0,10	0,27



**Total materiales por M2.-**

**35,04**

**Total materiales por M2 CON PLACA ANTIHUMEDAD.-**

**46,24**

### **B.9.- TABIQUE KNAUF W112 98/600 (12,5+12,5+ 48 +12,5+12,5).**

M2 Tabique KNAUF 98/600 formado por dos placas KNAUF de 12,5 mm de espesor atornilladas a cada lado de una estructura metálica, compuesta por CANALES 48/30 en suelo y techo, con MONTANTES 48/36 como elementos verticales colocados cada 600 mm de distancia. Puede llevar en su interior fibra de vidrio o lana de roca como elemento aislante. ACABADO.

Ud.	Materiales	Cantidad	Precio eu	Total euros
M2	Placa BA - 12,5	4	7,29	29,16
ML	Canal 48/30	0,8	1,91	1,53
ML	Montante 48/36	3,0	2,31	6,93
ML	Banda acústica 50 mm	0,8	0,50	0,40
UD	Tornillo T - 25mm	30	0,03	0,90
UD	Tornillo T - 45mm	60	0,04	2,40
KG	Pasta de agarre	0,4	1,25	0,50
KG	Pasta de juntas	0,7	2,05	1,44
ML	Cinta de juntas	2,7	0,12	0,32



**Total materiales por M2.-**

**43,58**



[www.galuso.gal](http://www.galuso.gal)



## Cálculo de Sistemas KNAUF - 2.025-1

### **B.10.- TABIQUE KNAUF W112 108/600 (15+15+ 48 +15+15).**

M2 Tabique KNAUF 106/600 formado por dos placas KNAUF de 15 mm de espesor atornilladas a cada lado de una estructura metálica, compuesta por CANALES 48/30 en suelo y techo, con MONTANTES 48/36 como elementos verticales colocados cada 600 mm de distancia. Puede llevar en su interior fibra de vidrio o lana de roca como elemento aislante. ACABADO.

Ud.	Materiales	Cantidad	Precio eu	Total euros
M2	Placa BA - 15	4	8,69	34,76
ML	Canal 48/30	0,8	1,91	1,53
ML	Montante 48/36	2,5	2,31	5,78
ML	Banda acústica 50 mm	0,8	0,50	0,40
UD	Tornillo T - 25mm	30	0,03	0,90
UD	Tornillo T - 45mm	60	0,04	2,40
KG	Pasta de agarre	0,4	1,25	0,50
KG	Pasta de juntas	0,7	2,05	1,44
ML	Cinta de juntas	2,7	0,12	0,32



**Total materiales por M2.-**

**48,02**

### **B.11.- TABIQUE KNAUF W112 120/600(12,5+12,5+70+12,5+12,5).**

M2 Tabique KNAUF 120/600 formado por dos placas KNAUF de 12,5 mm de espesor atornilladas a cada lado de una estructura metálica, compuesta por CANALES 70/30 en suelo y techo, con MONTANTES 70/40 como elementos verticales colocados cada 600 mm de distancia. Puede llevar en su interior fibra de vidrio o lana de roca como elemento aislante. ACABADO.

Ud.	Materiales	Cantidad	Precio eu	Total euros
M2	Placa BA - 12,5	4	7,29	29,16
ML	Canal 70/30	0,8	2,57	2,06
ML	Montante 70/40	2,5	2,98	7,45
ML	Banda acústica 70 mm	0,8	0,50	0,40
UD	Tornillo T - 25mm	30	0,03	0,90
UD	Tornillo T - 45mm	60	0,04	2,40
KG	Pasta de agarre	0,4	1,25	0,50
KG	Pasta de juntas	0,7	2,05	1,44
ML	Cinta de juntas	2,7	0,12	0,32



**Total materiales por M2.-**

**44,63**

### **B.12.- TABIQUE KNAUF W112 130/600 (15+15+ 70 +15+15).**

M2 Tabique KNAUF 130/600 formado por dos placas KNAUF de 15 mm de espesor atornilladas a cada lado de una estructura metálica, compuesta por CANALES 70/30 en suelo y techo, con MONTANTES 70/40 como elementos verticales colocados cada 600 mm de distancia. Puede llevar en su interior fibra de vidrio o lana de roca como elemento aislante. ACABADO.

Ud.	Materiales	Cantidad	Precio eu	Total euros
M2	Placa BA - 15	4	8,69	34,76
ML	Canal 70/30	0,8	2,57	2,06
ML	Montante 70/40	2,5	2,98	7,45
ML	Banda acústica 70 mm	0,8	0,50	0,40
UD	Tornillo T - 25mm	30	0,03	0,90
UD	Tornillo T - 45mm	60	0,04	2,40
KG	Pasta de agarre	0,4	1,25	0,50
KG	Pasta de juntas	0,7	2,05	1,44
ML	Cinta de juntas	2,7	0,12	0,32



**Total materiales por M2.-**

**50,23**



[www.galuso.gal](http://www.galuso.gal)



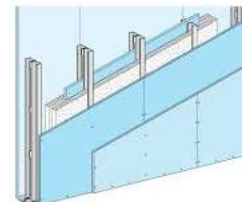


## Cálculo de Sistemas KNAUF - 2.025-1

### B.14.- TABIQUE KNAUF W115 156/600 (15+15+48+48+15+15).

M2 Tabique KNAUF 152/600 formado por dos placas KNAUF de 15 mm de espesor atornilladas a cada lado de una doble estructura metálica, compuesta por dos CANALES 48/30 en suelo y techo, con dos MONTANTES 48/36 como elementos verticales colocados cada 600 mm de distancia. Puede llevar en su interior fibra de vidrio o lana de roca como elemento aislante. ACABADO.

Ud.	Materiales	Cantidad	Precio eu	Total euros
M2	Placa BA - 15	4	8,69	34,76
ML	Canal 48/30	1,6	1,91	3,06
ML	Montante 48/36	5,0	2,31	11,55
ML	Banda acústica 50 mm	1,6	0,50	0,80
UD	Tornillo T - 25mm	30	0,03	0,90
UD	Tornillo T - 45mm	60	0,04	2,40
KG	Pasta de agarre	0,4	1,25	0,50
KG	Pasta de juntas	0,7	2,05	1,44
ML	Cinta de juntas	2,7	0,10	0,27



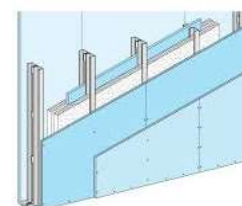
**Total materiales por M2.-**

**55,67**

### B.15.- TABIQUE KNAUF W115 200/600 (15+15+70+70+15+15).

M2 Tabique KNAUF 200/600 formado por dos placas KNAUF de 15 mm de espesor atornilladas a cada lado de una doble estructura metálica, compuesta por dos CANALES 70/30 en suelo y techo, con dos MONTANTES 70/40 como elementos verticales colocados cada 600 mm de distancia. Puede llevar en su interior fibra de vidrio o lana de roca como elemento aislante. ACABADO.

Ud.	Materiales	Cantidad	Precio eu	Total euros
M2	Placa BA - 15	4	8,69	34,76
ML	Canal 70/30	1,6	2,57	4,11
ML	Montante 70/40	5,0	2,98	14,90
ML	Banda acústica 70 mm	1,8	0,50	0,88
UD	Tornillo T - 25mm	20	0,03	0,60
UD	Tornillo T - 45mm	40	0,04	1,60
KG	Pasta de agarre	0,4	1,25	0,50
KG	Pasta de juntas	0,7	2,05	1,44
ML	Cinta de juntas	2,7	0,10	0,27



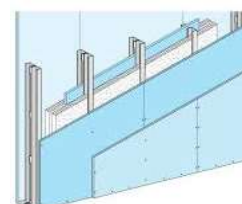
**Total materiales por M2.-**

**59,06**

### B.17.- TABIQUE KNAUF W115 200/600 (15+15+48+48+15+15) C/CARTELAS.

M2 Tabique KNAUF 152/600 formado por dos placas KNAUF de 15 mm de espesor atornilladas a cada lado de una doble estructura metálica, compuesta por dos CANALES 48/30 en suelo y techo, con dos MONTANTES 48/36 como elementos verticales colocados cada 600 mm de distancia, atornillados entre si por cartelas de placa. Puede llevar en su interior fibra de vidrio o lana de roca como elemento aislante. ACABADO.

Ud.	Materiales	Cantidad	Precio eu	Total euros
M2	Placa BA - 15	5	8,69	39,11
ML	Canal 48/30	1,6	1,91	3,06
ML	Montante 48/36	5,0	2,31	11,55
ML	Banda acústica 50 mm	1,6	0,50	0,80
UD	Tornillo T - 25mm	40	0,03	1,20
UD	Tornillo T - 45mm	60	0,04	2,40
KG	Pasta de agarre	0,4	1,25	0,50
KG	Pasta de juntas	0,7	2,05	1,44
ML	Cinta de juntas	2,7	0,10	0,27



**Total materiales por M2.-**

**60,32**



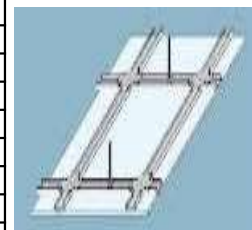
## Cálculo de Sistemas KNAUF - 2.025-1

### D.- TECHOS.

#### D.1.- TECHO CONTINUO KNAUF D-112.

M2 Techo continuo KNAUF D-112 formado por una placa KNAUF de 12,5 mm de espesor atornillada a una estructura metálica en dos niveles compuesta por MAESTRAS 60/27, con sus cuelgues y nivelación correspondiente. Puede incorporar fibra de vidrio o lana de roca como elemento aislante. ACABADO.

Ud.	Materiales	Cantidad	Precio eu	Total euros
M2	Placa BA - 12,5	1	7,29	7,29
ML	Maestra 60/27	3,2	2,80	8,96
ML	Perfil U-30x30 (perimetral)	0,4	1,75	0,70
UD	Cuelgue combinado	1,3	0,75	0,98
UD	Conector maestra 60/27	0,6	0,92	0,55
UD	Caballote	2,3	0,55	1,27
UD	Varilla de cuelgue 1 M	1,3	0,90	1,17
UD	Tornillo T - 25mm	20	0,03	0,60
KG	Pasta de agarre	0,2	1,25	0,25
KG	Pasta de juntas	0,4	2,05	0,82
ML	Cinta de juntas	1,2	0,10	0,12



**Total materiales por M2.-**

**22,70**

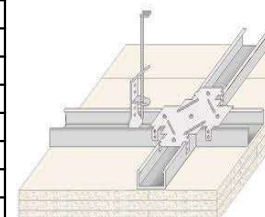
**Total materiales por M2 CON PLACA ANTIHUMEDAD.-**

**28,41**

#### D.2.- TECHO CONTINUO KNAUF D-113.

M2 Techo continuo KNAUF D-113 formado por una placa KNAUF ESTANDAR de 12,5 mm de espesor atornillada a una estructura metálica a un solo nivel compuesta por MAESTRAS 60/27 de 4 mts. y de 1,14 mts., formando secundarios, con sus cuelgues y nivelación correspondiente. Puede incorporar fibra de vidrio o lana de roca como elemento aislante. ACABADO.

Ud.	Materiales	Cantidad	Precio eu	Total euros
M2	Placa BA - 12,5	1	7,29	7,29
ML	Maestra 60/27 - 4 m	0,8	2,80	2,24
ML	Maestra 60/27 - 1,14 m	2,1	2,80	5,88
ML	Perfil U-30x30 (perimetral)	0,4	1,75	0,70
UD	Cuelgue combinado	0,7	0,75	0,53
UD	Conector maestra 60/27	0,2	0,92	0,18
UD	Empalme en cruz	1,7	2,06	3,50
UD	Varilla de cuelgue 1 M	1,2	0,90	1,08
UD	Tornillo T - 25mm	27	0,03	0,81
KG	Pasta de agarre	0,2	1,25	0,25
KG	Pasta de juntas	0,4	2,05	0,82
ML	Cinta de juntas	1,2	0,10	0,12



**Total materiales por M2.-**

**23,40**

**Total materiales por M2 CON PLACA ANTIHUMEDAD.-**

**29,11**

#### D.3.- TECHO ACUSTICO KNAUF CLEANEO

M2 Falso techo KNAUF DELTA formado por placas de yeso con perforaciones rectilíneas (18,1%) de 12,5 mm de espesor atornilladas sobre una estructura metálica compuesta por MAESTRAS 60/27 con una separación máxima entre ejes de 320 mm, suspendidas del forjado o techo soporte mediante anclajes KNAUF. ACABADO.

Ud.	Materiales	Cantidad	Precio eu	Total euros
M2	Placa DELTA Perf. Rectil.	1	36,69	36,69
ML	Placa BA - 12,5	En función del perímetro		
ML	Maestra 60/27	4,3	2,80	12,04
UD	Caballote	3,5	0,55	1,93
UD	Cuelgue combinado	1,3	0,75	0,98
UD	Conector maestra 60/27	0,9	0,92	0,83
UD	Varilla de cuelgue 1 M	1,3	0,90	1,17
UD	Tornillo T - 25mm	23	0,03	0,69
KG	Pasta UNIFLOTT	0,4	2,60	1,04



**Total materiales por M2.-**

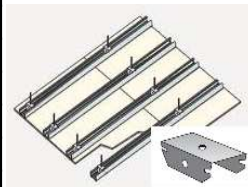
**55,36**

## Cálculo de Sistemas KNAUF - 2.025-1

### D.4.- TECHO CONTINUO KNAUF SISTEMA F-47 C/PIVOT

M2 Techo continuo KNAUF SISTEMA F-47 formado por una placa KNAUF ESTANDAR de 12,5 mm de espesor atornillada a una estructura metálica a un solo nivel compuesta por MAESTRAS F-47 de 4 mts. , con sus cuelgues y nivelación correspondiente. Puede incorporar fibra de vidrio o lana de roca como elemento aislante. ACABADO.

Ud.	Materiales	Cantidad	Precio eu	Total euros
M2	Placa BA - 12,5	1	7,29	7,29
ML	Maestra F - 47	2,9	1,84	5,34
ML	Perfil U-15/19/25 (perimetral)	0,4	1,32	0,53
UD	Pivot F-47	2,5	0,42	1,05
UD	Varilla roscada M-6 1 M	1,5	1,60	2,40
UD	Tornillo T - 25mm	27	0,03	0,81
KG	Pasta de agarre	0,2	1,25	0,25
KG	Pasta de juntas	0,4	2,05	0,82
ML	Cinta de juntas	1,2	0,10	0,12



**Total materiales por M2.- 18,60**

**Total materiales por M2 CON PLACA ANTIHUMEDAD.- 24,31**

### D.4.1.- TECHO CONTINUO KNAUF SISTEMA F-47 C/PERFIL DENTADO

M2 Techo continuo KNAUF SISTEMA F-47 formado por una placa KNAUF ESTANDAR de 12,5 mm de espesor atornillada a una estructura metálica a dos niveles, compuesta por MAESTRAS F-47 clipadas a perfiles dentados SR, con sus cuelgues y nivelación correspondiente. Puede incorporar fibra de vidrio o lana de roca como elemento aislante. ACABADO.

Ud.	Materiales	Cantidad	Precio eu	Total euros
M2	Placa BA - 12,5	1	7,29	7,29
ML	PERFIL SIERRA	1	4,40	4,40
ML	Maestra F - 47	2,9	1,84	5,34
ML	Perfil U-15/19/25 (perimetral)	0,4	1,38	0,55
UD	Empalme F-47	0,2	0,42	0,08
UD	Varilla roscada M-6 1 M	1,0	1,60	1,60
UD	Tuerca M-6	4,0	0,05	0,20
UD	Tornillo T - 25mm	27	0,03	0,81
KG	Pasta de agarre	0,2	1,25	0,25
KG	Pasta de juntas	0,4	2,05	0,82
ML	Cinta de juntas	1,2	0,10	0,12

**Total materiales por M2.- 21,46**

**Total materiales por M2 CON PLACA ANTIHUMEDAD.- 27,17**



[www.galuso.gal](http://www.galuso.gal)

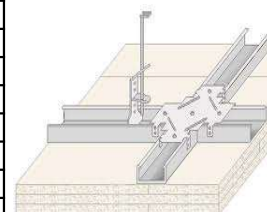


## Cálculo de Sistemas KNAUF - 2.025-1

### D.5.1.- TECHO CONTINUO KNAUF D-113 EI-30

M2 Techo continuo KNAUF D-113 formado por 1 placa KNAUF CORTAFUEGO de 15 mm de espesor atornillada a una estructura metálica a un solo nivel compuesta por MAESTRAS 60/27 de 4 mts. y de 1,14 mts., formando secundarios, con sus cuelgues y nivelación correspondiente. Para una resistencia al fuego EI-30 certificada, Puede incorporar fibra de vidrio o lana de roca como elemento aislante. ACABADO.

Ud.	Materiales	Cantidad	Precio eu	Total euros
M2	Placa CORTAFUEGO BA - 15	1	13,57	13,57
ML	Maestra 60/27 - 4 m	1,2	2,80	3,36
ML	Maestra 60/27 - 1,14 m	2,1	2,80	5,88
ML	Perfil U-30x30 (perimetral)	0,4	1,75	0,70
UD	Cuelgue combinado	0,7	0,75	0,53
UD	Conector maestra 60/27	0,2	0,92	0,18
UD	Empalme en cruz	1,7	2,06	3,50
UD	Varilla de cuelgue 1 M	1,2	0,90	1,08
UD	Tornillo T - 25mm	27	0,03	0,81
KG	Pasta de agarre	0,2	1,25	0,25
KG	Pasta de juntas FIREBOARD	0,4	2,40	0,96
ML	Cinta de juntas FIREBOARD	1,2	0,12	0,14



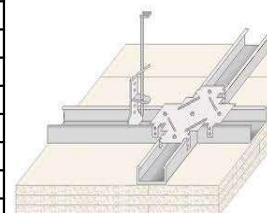
**Total materiales por M2.-**

**30,97**

### D.5.2.- TECHO CONTINUO KNAUF D-113 EI-60

M2 Techo continuo KNAUF D-113 formado por 2 placas KNAUF CORTAFUEGO de 15 mm de espesor atornillada a una estructura metálica a un solo nivel compuesta por MAESTRAS 60/27 de 4 mts. y de 1,14 mts., formando secundarios, con sus cuelgues y nivelación correspondiente. Para una resistencia al fuego EI-60 certificada, Puede incorporar fibra de vidrio o lana de roca como elemento aislante. ACABADO.

Ud.	Materiales	Cantidad	Precio eu	Total euros
M2	Placa CORTAFUEGO BA - 15	2	13,57	27,14
ML	Maestra 60/27 - 4 m	1,2	2,80	3,36
ML	Maestra 60/27 - 1,14 m	2,1	2,80	5,88
ML	Perfil U-30x30 (perimetral)	0,4	1,75	0,70
UD	Cuelgue combinado	1,4	0,00	0,00
UD	Conector maestra 60/27	0,2	0,45	0,09
UD	Empalme en cruz	1,7	2,01	3,42
UD	Varilla de cuelgue 1 M	1,4	0,88	1,23
UD	Tornillo T - 25mm	27	0,03	0,81
UD	Tornillo T - 45mm	27	0,04	1,08
KG	Pasta de agarre	0,2	1,23	0,25
KG	Pasta de juntas FIREBOARD	0,4	2,40	0,96
ML	Cinta de juntas FIREBOARD	1,5	0,12	0,18



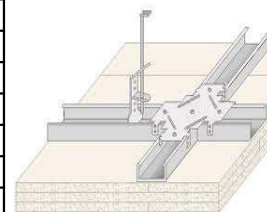
**Total materiales por M2.-**

**45,10**

### D.5.3.- TECHO CONTINUO KNAUF D-113 EI-90

M2 Techo continuo KNAUF D-113 formado por 3 placas KNAUF CORTAFUEGO de 15 mm de espesor atornillada a una estructura metálica a un solo nivel compuesta por MAESTRAS 60/27 de 4 mts. y de 1,14 mts., formando secundarios, con sus cuelgues y nivelación correspondiente. Para una resistencia al fuego EI-90 certificada, Puede incorporar fibra de vidrio o lana de roca como elemento aislante. ACABADO.

Ud.	Materiales	Cantidad	Precio eu	Total euros
M2	Placa CORTAFUEGO BA - 15	3	13,57	40,71
ML	Maestra 60/27 - 4 m	1,2	2,80	3,36
ML	Maestra 60/27 - 1,14 m	2,1	2,80	5,88
ML	Perfil U-30x30 (perimetral)	0,4	1,75	0,70
UD	Cuelgue combinado	2,0	0,75	1,50
UD	Conector maestra 60/27	0,2	0,92	0,18
UD	Empalme en cruz	1,7	2,06	3,50
UD	Varilla de cuelgue 1 M	1,2	0,90	1,08
UD	Tornillo T - 25mm	27	0,03	0,81
UD	Tornillo T - 45mm	27	0,04	1,08
UD	Tornillo T - 55mm	27	0,05	1,35
KG	Pasta de agarre	0,2	1,25	0,25
KG	Pasta de juntas FIREBOARD	0,4	2,40	0,96
ML	Cinta de juntas FIREBOARD	1,5	0,12	0,18



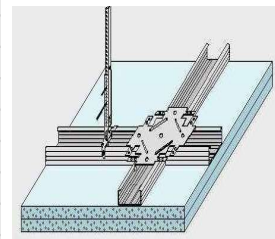
**Total materiales por M2.-**

**61,55**

**Cálculo de Sistemas KNAUF - 2.025-1****D.6.- TECHO FIREBOARD A1 - EI-120**

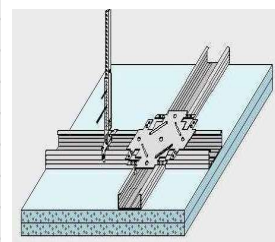
M2 Techo continuo KNAUF D-113 formado por 2 placas KNAUF FIREBOARD A1 de 25 mm de espesor atornillada a una estructura metálica a un solo nivel compuesta por MAESTRAS 60/27 de 4 mts. y de 1,14 mts., formando secundarios, con sus cuelgues y nivelación correspondiente. Para una resistencia al fuego EI-90 certificada, Puede incorporar fibra de vidrio o lana de roca como elemento aislante. ACABADO.

Ud.	Materiales	Cantidad	Precio eu	Total euros
M2	Placa FIREBOARD 25 MM	2	50,73	101,46
ML	Maestra 60/27 - 4 m	1,2	2,80	3,36
ML	Maestra 60/27 - 1,14 m	2,1	2,80	5,88
ML	Perfil U-30x30 (perimetral)	0,4	1,75	0,70
UD	Cuelgue combinado	0,7	0,75	0,53
UD	Conector maestra 60/27	0,2	0,92	0,18
UD	Empalme en cruz	1,7	2,06	3,50
UD	Varilla de cuelgue 1 M	1,2	0,90	1,08
UD	Tornillo T - 45 mm	20	0,03	0,60
UD	Tornillo T - 70 mm	20	0,07	1,40
KG	Pasta fireboard SPACHTEL	0,4	2,40	0,96
ML	Cinta de juntas FIREBOARD	1,5	0,12	0,18

**Total materiales por M2.-****119,83****D.7.- TECHO CORTAFUEGO - EI-120**

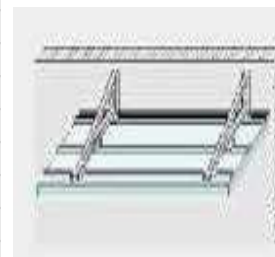
M2 Techo continuo KNAUF D-113 formado por 2 placas KNAUF CORTAFUEGO de 25 mm de espesor atornillada a una estructura metálica a un solo nivel compuesta por MAESTRAS 60/27 de 4 mts. y de 1,14 mts., formando secundarios, con sus cuelgues y nivelación correspondiente. Para una resistencia al fuego EI-90 certificada, Puede incorporar fibra de vidrio o lana de roca como elemento aislante. ACABADO.

Ud.	Materiales	Cantidad	Precio eu	Total euros
M2	Placa CORTAFUEGO 25 MM	2	19,05	38,10
ML	Maestra 60/27 - 4 m	1,2	2,80	3,36
ML	Maestra 60/27 - 1,14 m	2,1	2,80	5,88
ML	Perfil U-30x30 (perimetral)	0,4	1,75	0,70
UD	Cuelgue combinado	0,7	0,75	0,53
UD	Conector maestra 60/27	0,2	0,92	0,18
UD	Empalme en cruz	1,7	2,06	3,50
UD	Varilla de cuelgue 1 M	1,2	0,90	1,08
UD	Tornillo T - 45 mm	20	0,04	0,80
UD	Tornillo T - 70 mm	20	0,05	1,00
KG	Pasta fireboard SPACHTEL	0,4	2,40	0,96
ML	Cinta de juntas FIREBOARD	1,5	0,12	0,18

**Total materiales por M2.-****56,27****D113-FC - FRANJA CORTAFUEGO EI-60****NUEVO SISTEMA**

M2 Franja cortafuego, especial para encuentro de muros entre naves a distintas alturas unas de otras. Formado por 2 placas KNAUF CORTAFUEGO sobre una estructura metálica compuesta por MAESTRAS F-47 y canales y montantes Knauf, separadas 75 cm, suspendidas del muro lateral en ángulo de 45°. ACABADO.

Ud.	Materiales	Cantidad	Precio eu	Total euros
M2	Placa CORTAFUEGO 15 MM	2,00	13,86	27,72
ML	Canal 48/30	3,2	1,91	6,11
ML	Montante 48/36	1,2	2,31	2,77
UD	Maestra F - 47	3,00	1,84	5,52
UD	Suspensión B-75	4,50	0,25	1,13
UD	Tornillo T - 35mm	17,00	0,03	0,51
UD	Tornillo T - 45mm	17,00	0,04	0,68
UD	Tornillo TECK- 9,5 mm	32,00	0,03	0,96
KG	Pasta fireboard SPACHTEL	0,20	2,40	0,48
KG	CINTA FIREBOARD	1,30	0,12	0,16

**Total materiales por M2.-****46,04**

## Cálculo de Sistemas KNAUF - 2.025-1

### D113-FC 02 - FRANJA CORTAFUEGO EI-90

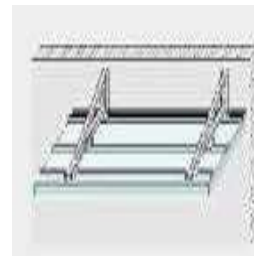
### NUEVO SISTEMA

M2 Franja cortafuego, especial para encuentro de muros entre naves a distintas alturas unas de otras. Formado por 3 placas KNAUF CORTAFUEGO sobre una estructura metálica compuesta por MAESTRAS F-47 y canales y montantes Knauf, separadas 75 cm, suspendidas del muro lateral en ángulo de 45°. ACABADO.

Ud.	Materiales	Cantidad	Precio eu	Total euros
M2	Placa CORTAFUEGO 15 MM	3,00	13,86	41,58
ML	Canal 48/30	3,2	1,91	6,11
ML	Montante 48/36	1,2	2,31	2,77
UD	Maestra F - 47	3,00	1,84	5,52
UD	Suspensión B-75	4,50	0,25	1,13
UD	Tornillo T - 35 mm	17,00	0,04	0,68
UD	Tornillo T - 45 mm	17,00	0,05	0,85
UD	Tornillo T - 70 mm	17,00	0,06	1,02
UD	Tornillo TECK- 9,5 mm	32,00	0,03	0,96
KG	Pasta fireboard SPACHTEL	0,20	2,40	0,48
KG	CINTA FIREBOARD	1,30	0,12	0,16

**Total materiales por M2.-**

**61,26**



### K224-FC 03 - FRANJA CORTAFUEGO EI-120

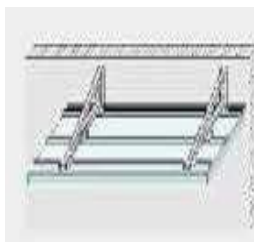
### NUEVO SISTEMA

M2 Franja cortafuego, especial para encuentro de muros entre naves a distintas alturas unas de otras. Formado por 2 placas KNAUF FIREBOARD sobre una estructura metálica compuesta por MAESTRAS F-47 y canales y montantes Knauf, separadas 75 cm, suspendidas del muro lateral en ángulo de 45°. ACABADO.

Ud.	Materiales	Cantidad	Precio eu	Total euros
M2	Placa FIREBOARD M-0 - 25 MM	2,00	50,73	101,46
ML	Canal 48/30	3,2	1,91	6,11
ML	Montante 48/36	1,2	2,31	2,77
UD	Maestra F - 47	3,00	1,84	5,52
UD	Suspensión B-75	4,50	0,25	1,13
UD	Tornillo T - 35mm	17,00	0,04	0,75
UD	Tornillo T - 70mm	17,00	0,06	1,02
UD	Tornillo TECK- 9,5 mm	32,00	0,03	0,96
KG	Pasta fireboard SPACHTEL	0,20	2,40	0,48
KG	CINTA FIREBOARD	1,30	0,12	0,16

**Total materiales por M2.-**

**120,35**



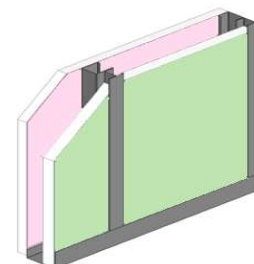
## E.- SISTEMAS ESPECIALES

### E.1.- SISTEMA ASCENSORES KNAUF SHAFTWALL W634

Ud.	Materiales	Cantidad	Precio eu	Total euros
M2	PLACA MACIZA 20 DFH2	1,00	23,88	23,88
M2	P. CORTAFUEGO DF 15 MM	3,00	13,86	41,58
ML	CANAL J 62X25/70X0,92	0,70	19,84	13,89
ML	CANAL 48/30	0,70	1,91	1,34
ML	MONTANTE CT 60X38,5X0,92	2,00	39,10	78,20
ML	MONTANTE 48/36	2,00	2,31	4,62
M2	LANA DE ROCA 70/40	2,00	14,80	29,60
ML	BANDA ACUSTICA 50 MM	1,20	0,52	0,62
UD	TORNILLOS 25 MM	15,00	0,03	0,45
UD	TORNILLO PB 25 MM	15,00	0,04	0,60
KG	PASTA UNIFLOTT IMPREGNADA	1,10	2,90	3,19
ML	Cinta de juntas	2,70	0,10	0,27

**Total materiales por M2.-**

**198,24**



**Cálculo de Sistemas KNAUF - 2.025-1**

**F.- SISTEMAS AQUAPANEL**

**W386 - TABIQUE TECNICO AQUAPANEL INDOOR**

Tabique con doble estructura paralela para tabiques técnicos interiores

Ud.	Materiales	Cantidad	Precio eu	Total euros
M2	Placa AQUAPANEL INDOOR 12,5	2,10	42,18	88,58
ML	CANAL Z-450 75/40 - 0,7 MM - 3,000	0,80	4,89	3,91
ML	MONTANTE Z-450 75/40 - 0,7 MM	4,40	5,65	24,86
ML	Banda acústica 70 mm	1,6	0,36	0,58
UD	TORNILLOS MAXI TN 39 MM (500 UD)	38,00	0,0090	0,34
ML	CINTA JUNTAS AQUAPANEL 100 MM	2,10	0,2800	0,59
KG	MORTERO DE JUNTAS Y SUPERFICIAL AQUAPANEL	2,40	1,80	4,32
KG	MORTERO SUPERFICIAL AQUAPANEL	7,00	1,25	8,75
M2	MALLA SUPERFICIAL OUTDOOR AZUL 160 GR	2,20	1,20	2,64
L	IMPRIMACION GRC	0,10	2,45	0,25
L	PINTURA LISA FLEXIBLE	0,50	6,35	3,18

**Total materiales por M2.-**

**137,99**



**W388 - TABIQUE DE FACHADA AQUAPANEL WM311C**

Tabique con doble estructura paralela para cerramiento exterior de fachada.

Ud.	Materiales	Cantidad	Precio eu	Total euros
M2	Placa AQUAPANEL OUTDOOR 12,5	1,00	42,18	42,18
ML	CANAL Z-450 75/40 - 0,7 MM - 3,000	1,60	4,89	7,82
ML	MONTANTE Z-450 75/40 - 0,7 MM	2,20	5,65	12,43
UD	TORNILLOS MAXI TN 39 MM (500 UD)	25,00	0,11	2,75
ML	CINTA JUNTAS AQUAPANEL 100 MM	1,60	0,82	1,31
KG	MORTERO DE JUNTAS AQUAPANEL GRIS	0,40	4,40	1,76
KG	MORTERO SUPERFICIAL AQUAPANEL	5,00	3,60	18,00
M2	MALLA SUPERFICIAL OUTDOOR AZUL 160 GR	1,10	3,56	3,92
ML	PERFIL DE CANTO EN PVC CON MALLA 2,5 M	0,60	4,68	2,81
L	IMPRIMACION PA 202 COLORES FACHA I	0,10	27,50	2,75
KG	RTA 549 1 mm COLORES FACHA I	2,50	7,25	18,13
M2	Placa BA - 15	1,00	8,52	8,52
M2	Placa con aluminio BV 12,5 mm	1,00	19,83	19,83
ML	Canal 70/30	1,60	2,57	4,11
ML	Montante 70/40	5,00	2,98	14,90
ML	Banda acústica 70 mm	1,76	0,55	0,97
UD	Tornillo T - 25mm	20,00	0,03	0,60
UD	Tornillo T - 35mm	20,00	0,04	0,80
KG	Pasta de agarre	0,40	1,25	0,50
KG	Pasta de juntas	0,70	2,05	1,44
ML	Cinta de juntas	2,70	0,10	0,27

**Total materiales por M2.-**

**165,79**



**Cálculo de Sistemas KNAUF - 2.025-1**

**SISTEMA FACHADA WL122C.es - 12,5+50/400**

Ud.	Materiales	Cantidad	Precio eu	Total euros
M2	Placa AQUAPANEL OUTDOOR	1,0	42,18	42,18
UD	TORNILLOS MAXI TN 39 MM (500 UD)	25,00	0,21	5,25
ML	CANAL Z-450 75/40 - 0,7 MM - 3,000	1,60	4,89	7,82
ML	MONTANTE Z-450 75/40 - 0,7 MM	4,40	5,65	24,86
UD	ESCUADRA DE RETENCION 60X50X80X2 MM	2,0	4,80	9,60
UD	TORNILLOS ST 4,8X16 MM	3,2	0,26	0,83
ML	BANDA ACUSTICA 50 MM	1,0	0,35	0,35
UD	LANA DE ROCA DE 40 MM	1,0	XXXX	
ML	CINTA DE MALLA AQUAPANEL	2,1	0,82	1,72
KG	MORTERO DE JUNTAS AQUAPANEL	0,6	4,40	2,64
KG	MORTERO SUPERFICIAL AQUAPANEL, ESP. 5 MM	7,8	3,60	28,08
M2	MALLA SUPERFICIAL OUTDOOR	1,1	3,56	3,92
L	IMPRIMACION GRC	0,200	7,95	1,59
KG	FONDO PETREO GRC	0,140	7,50	1,05
KG	ACABADO PETREO GRC CUBO 25 KG	2,500	9,45	23,63

**Total materiales por M2.-**

**153,52**

FALTARIAN ACCESORIOS PARA ESQUINAS, JUNTAS DE DILATACION, ETC



[www.galuso.gal](http://www.galuso.gal)



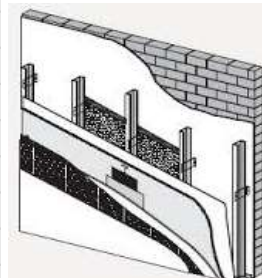


## Cálculo de Sistemas KNAUF - 2.025-1

### FACHADA AQUAPANEL

#### CON ESTRUCTURA ALUMINIO

Ud.	Materiales	Cantidad	Precio eu	Total euros
M2	Placa AQUAPANEL OUTDOOR 12,5	1	42,18	42,18
ML	PERFIL T ALUMINIO 110X50X2 MM	2,0	26,50	53,00
ML	PERFIL L ALUMINIO 50X50X2 MM	0,5	18,50	9,25
UD	ESCUADRA DE RETENCION 100X650X120X 3 MM	2,5	7,20	18,00
M2	LANA ULTRAVENT 032 PANEL 80 MM	1,0	36,90	36,90
M2	LAMINA IMPERMEABLE TIPO TYVEK	1	5,50	5,50
UD	TORNILLOS MAXI TN 39 MM (500 UD)	25	0,21	5,25
ML	CINTA JUNTAS AQUAPANEL 100 MM	1,6	0,82	1,31
KG	MORTERO DE JUNTAS AQUAPANEL GRIS	0,6	4,40	2,64
KG	MORTERO SUPERFICIAL AQUAPANEL, ESP. 5 MM	7,8	3,60	28,08
M2	MALLA SUPERFICIAL OUTDOOR	1,1	3,56	3,92
ML	PERFIL DE CANTO EN PVC CON MALLA 2,5 M	0,6	4,68	2,81
L	IMPRIMACION GRC	0,200	7,95	1,59
KG	FONDO PETREO GRC	0,140	7,50	1,05
KG	ACABADO PETREO GRC CUBO 25 KG	2,500	9,45	23,63



**Total materiales por M2.-**

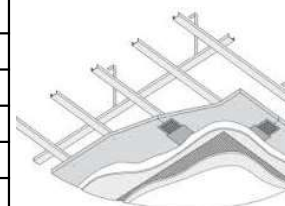
**235,10**

FALTARIAN ACCESORIOS PARA ESQUINAS, JUNTAS DE DILATACION, ETC

### D28.- TECHO CONTINUO AQUAPANEL

M2 Techo continuo KNAUF D-28 formado por una placa KNAUF AQUAPANEL de 12,5 mm de espesor atornillada a una estructura metálica en dos niveles compuesta por MAESTRAS 60/27, con sus cuelgues y nivelación correspondiente. Puede incorporar fibra de vidrio o lana de roca como elemento aislante. ACABADO.

Ud.	Materiales	Cantidad	Precio eu	Total euros
M2	Placa AQUAPANEL OUTDOOR 12,5	1,00	42,18	42,18
ML	Maestra 60/27	3,20	2,80	8,96
ML	Perfil U-30x30 (perimetral)	0,40	1,75	0,70
UD	Cuelgue combinado	1,30	0,75	0,98
UD	Conector maestra 60/27	0,60	0,92	0,55
UD	Caballete	2,30	0,55	1,27
UD	Varilla de cuelgue 1 M	1,30	0,90	1,17
KG	MORTERO SUPERFICIAL AQUAPANEL	5,00	3,60	18,00
M2	MALLA SUPERFICIAL OUTDOOR AZUL 160 GR	1,10	3,56	3,92
UD	TORNILLOS MAXI TN 39 MM (500 UD)	25	0,21	5,25
ML	CINTA JUNTAS AQUAPANEL 100 MM	1,6	0,82	1,31
KG	MORTERO DE JUNTAS AQUAPANEL GRIS	0,4	4,40	1,76



**Total materiales por M2.-**

**86,04**



[www.galuso.gal](http://www.galuso.gal)

